



مركز الملك سلمان الاجتماعي
King Salman Social Center

الإحصائية السنوية

لعام 2019 م

بِسْمِ اللَّهِ الرَّحْمَنِ الرَّحِيمِ
مَكْتُمٌ



الفهرس

الصفحة	الموضوع	ن
4	تمهيد	: 1
5	نبذة تاريخية مركز الملك سلمان الاجتماعي	: 2
8-6	الرؤية - الرسالة - القيم	: 3
9	الشراكات الإستراتيجية	: 4
10	الهيكل التنظيمي للمركز	: 5
11	جدول الإحصائية	: 6
12	إحصائية الشؤون الإدارية	: 7
16-13	إحصائية العلاقات العامة	: 8
17	إحصائية الاستثمار	: 9
19-18	إحصائية شؤون العضوية	: 10
20	إحصائية برامج الأنشطة (الرعاية الصحية)	: 11
21	إحصائية برامج الأنشطة (النشاط الرياضي)	: 12
22	إحصائية النشاط الثقافي والاجتماعي	: 13
23	إحصائية قسم التدريب والتطوير المستمر	: 14
24	إحصائية برنامج عطاء للمتكمين المجتمعي	: 15
25	العائد المالي السنوي 2019 م	: 16
26	العائد المالي السنوي لعام 2017م - 2018م - 2019 م	: 17
27	الرسوم البيانية	: 18
28	الخاتمة	: 19



تمهيد

في كل يوم يزداد تطلع المجتمع إلى المركز باعتباره صرح حضاري شامخ ونافذة للعمل الاجتماعي والخيري المنظم، لقد بذل المركز أقصى ما يمكن من جهود في سبيل تكريس أهدافه وتفعيل رسالته النبيلة وسخر إمكانياته لتطوير الخدمات التي يقدمها لأعضائه وتنويعها لتمتد إلى نشاطات خارج المركز، كما عمل أيضا على الدعم اللوجستي للقطاعات المدركة بوعي مسؤوليته اتجاه مجتمعها ليكون نافذة خدماتيه ومنصة مجتمعية لتفعيل التكامل والتعاون.

اليوم قد استطاع المركز أن ينفذ جملة من الخدمات بجودة عالية ويستقطب شركات تنموية بقيمة مضافة وأن يصبح منارة حضارية تشع في قلب العاصمة الرياض، فإننا نحمد الله أولاً وأخراً على ما تحقق من إنجاز سائلين الله جلت قدرته على أن يوفقنا لعمل الخير وأن يعم مثل هذا المركز في جميع مناطق المملكة العربية السعودية ليستفيد منه إخواننا وأخواتنا في تلك المناطق.

إن هذا التقرير يشمل عرضاً ملخصاً مبسطاً لأهم الأعمال التي أنجزها فريق المركز خلال عام (2019م) ومن خلاله تترجم الأرقام وقاع الحال المشرق من حجم الأعمال التنموية وعدد المرتادين .

نبذة تاريخية عن المركز

يعد مركز الملك سلمان الاجتماعي أحد المعالم الهامة في مدينة الرياض وجاء أنشاؤه كفكرة رائدة ليعبر عن نقلة نوعية في مفهوم الخدمة الاجتماعية من خلال الخدمات و الأنشطة التي يقدمها المركز لأعضائه ومرتاديه.

فمركز الأمير سلمان الاجتماعي مؤسسة خدمية اجتماعية تقدم العديد من البرامج والأنشطة الثقافية والاجتماعية والترويجية لأفراد المجتمع، كما و يحرص دائما على المشاركة في المناسبات الوطنية والأعياد، بالتعاون مع المؤسسات والجهات المختصة لدعم البرامج المستهدفة، تم افتتاح المركز في الثاني عشر من شهر رمضان المبارك لعام (1417هـ) على شرف صاحب السمو الأمير سلطان بن عبدالعزيز - رحمه الله، كما افتتاح القسم النسوي بصورة تجريبية في رجب من عام (1417هـ)



صاحب السمو الملكي الامير سلطان بن عبدالعزيز (رحمه الله) يلقي كلمته اثناء رعايته حفل افتتاح المركز عام ١٤١٧هـ



Our vision رؤيتنا

أن نكون المساهم الأول في خدمة المجتمع وتنميته وتمكينه

To be the first contributor in the service, development, and empowerment of the community



رسالتنا Our mission

**توفير خدمات اجتماعية تقوم على أساس من المعرفة والأداء والاستدامة
كنموذج متميز للقطاع الثالث**

Providing social services based on knowledge, Performance and sustainability as a model for the third sector



Our values قيمنا

respect



الاحترام

justic



العدالة

intergrity



النزاهة

achievement



الانجاز

cooperation



التعاون



الشراكات الاستراتيجية

القطاع الحكومي



القطاع الخاص

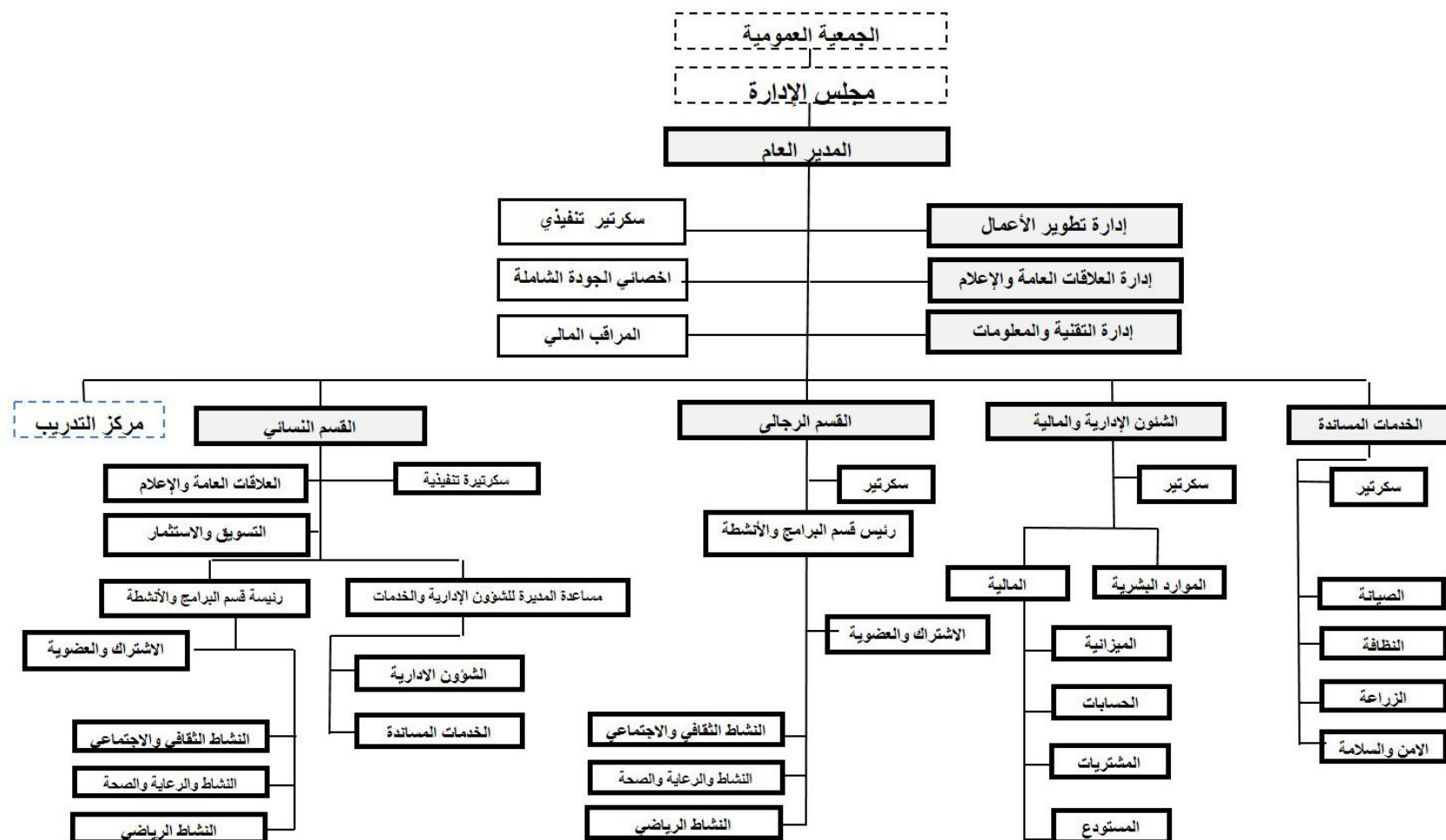


القطاع الخيري





الهيكل التنظيمي العام





جدول الإحصائية

1	: موضوع الإحصائية
1-1	: قسم الشؤون الإدارية
1-2	: قسم العلاقات العامة والإعلام
1-3	: قسم الاستثمار
1-4	: الاشتراك وشؤون العضوية
1-5	: قسم برامج الأنشطة
	1-5-1: النشاط والرعاية الصحية
	1-5-2: النشاط الرياضي
	1-5-3: النشاط الثقافي والاجتماعي
	1-5-4: التدريب والتطوير المستمر
	1-5-5: برنامج عطاء للتمكين المجتمعي
2	: العائد المالي السنوي



الشؤون الإدارية

العدد		شؤون الموظفين	أولاً
القسم الرجالي	القسم النسائي	النوع	م
4	1	الترقيات	:1
16	9	الاستقالات	:2
3	0	علاوات	:3
11	15	التوظيف	:4
تطور الكفاءات العلمية			
9		البرامج	:5
15		الموظفين	
البحوث العلمية والدراسات العلمية			ثانياً
التكرار	نوع الدراسة	الجهة	م
1	دكتوراة	جامعة الملك سعود	:1
2	دكتوراة	جامعة الإمام محمد بن سعود الإسلامية	:2
3	ماجستير	جامعة الملك سعود	:3
1	ماجستير	جامعة الإمام محمد بن سعود الإسلامية	:4
1	بكالوريوس	جامعة الملك سعود	:5
1	بكالوريوس	جامعة الملك سعود بن عبدالعزيز للعلوم الصحية	:6
1	دبلوم	الكلية التقنية بالرياض	:7
10		إجمالي مالي عدد المسـ تفيدين	



العلاقات العامة والإعلام

الاتفاقيات			أولاً
م	الجهة	نوع الاتفاقية	مدتها
1:	شركة آسية الوقفية	اتفاقية تعاون	سنة
2:	جمعية مودة الخيرية للحد من الطلاق وأثاره	اتفاقية تعاون	سنة
3:	شركة سمو الرسالة للدعاية والاعلام Ways	اتفاقية تعاون	سنة
4:	شركة تكنولوجيا المعلومات والخدمات ARISCOOPER	اتفاقية تعاون	سنة
5:	جمعية خيرات لحفظ النعمة	اتفاقية تعاون	سنة
6:	الجمعية السعودية للعلاج الطبيعي - سبتا	اتفاقية تعاون	سنة
7:	الجمعية الكويتية الخيرية للرعاية وتأهيل المسنين	مذكرة تعاون	سنة
8:	جمعية أريس الوقفية مشروع فائض الورد	اتفاقية تعاون	سنة
9:	مكتب شهد العنقري للمحاماة والاستشارات القانونية	اتفاقية تعاون	سنة
10:	مكتب التعليم المستمر للاستشارات التعليمية والتربوية	اتفاقية تعاون	سنة
11:	شركة الإنماء للاستثمار	اتفاقية تعاون	سنة
11	المجموع		



العلاقات العامة والإعلام

ثانياً		المراسم والزيارات الرسمية
م	الاسم	الجهة
1:	الاميرة هيفاء بنت فيصل بن عبدالعزيز آل سعود	
2:	سعد الحوشان المدير الاقليمي لفروع المنطقة الوسطى	
3:	معالي الوزير الدكتور توفيق الربيعة	
4:	الدكتور طريف الأعشى وكيل الوزارة للخدمات العلاجية	وزارة الصحة
5:	الأستاذ عبدالله العسيري وكيل الوزارة المساعد للصحة الوقائية	
6:	الشيخ الدكتور عبدالله المطلق	
7:	الدكتور نايف الجبر	جمعية وقف الخيرية
8:	الأستاذ سالم القحطاني	
9:	الأستاذ عبدالله الشريف	
10:	الدكتور فايز الشهري	الجمعية السعودية للعلاج الوظيفي
11:	الأستاذ زهير العمري	جمعية الملك سلمان للإسكان الخيري
12:	الأستاذة دانية بن سعيدان	إتيكيت هاوس
13:	الأميرة نورة بنت محمد بن سعود بن عبدالرحمن آل سعود حرم سمو امير منطقة الرياض	الجمعية العمومية للايتام كيان
14:	الدكتور سامي العضيبي	اليوم العالمي للجلوكوما
15:	المهندس نزار عبدالرحمن المقرن	شركة عقارات التجزئة
16:	الأستاذ ممدوح محسن المدني	شركة بوبا العربية للتأمين التعاوني
17:	الأستاذة نوف بنت فهد الداوود	مركز التأهيل الشامل للإناث بحي القدس
18:	الأستاذ يحيى الغفيلي	نائب رئيس مجلس الاستثمار من المنزل

برنامج كفالة لدعم المشاريع الناشئة والصغيرة	الأستاذ خالد جبيري	19
الشركة السعودية للصيانة وإدارة خطوط الإمداد	الأستاذ علي الشهري	20
BEA Systems	الأستاذ سام كار	21
الهيئة العامة للإحصاء	الأستاذ عزام المحميد	22
مدير إدارة الشركات والتنسيق الإحصائي	الأستاذ نايف البلوي	23
رئيس فريق الاستثمار الاجتماعي ISE	الأميرة نجلاء بنت سعود بن عبدالله بن ثنيان آل سعود	24
مؤسسة الملك خالد الخيرية	الأميرة نوف بنت محمد بن عبدالله آل سعود - الرئيس التنفيذي	25
مركز دعم المؤسسات غير الربحية - مؤسسة الملك خالد	الأستاذة إلهام الصنيع	26
عضو مجلس الشورى	الأستاذة نورة الشعبان	27
أكاديمية ملتقى الأصدقاء	الأميرة دعاء بنت محمد	28
الهلال الأحمر	الدكتورة منيرة الزامل	29
مكتب عبدالإله المهنا	الأستاذ عبدالإله المهنا	30
مسؤولة التخطيط الاستراتيجي مؤسسة الملك خالد	الأستاذة هالة الهوشان	31
وزارة الصحة	الأستاذ ابراهيم الحكيم	32
	مدير عام الادارة العامة للتاهيل الطبي والرعاية الامدادية	
	الدكتور محمد الحربي - قسم السكر	33
	الدكتور فيصل العنزي - مدير عام المراكز المختصة	34
	الدكتور فؤاد ابو غزالة - مدير عام المراكز الأولية	35
	الدكتورة ميسون العامود - مدير إدارة طب المسنين	36
	محمد القحطاني - مدير التأهيل الطبي	37
	فهد الزهراني - نائب مدير شؤون ذوي الإعاقة	38
شركة زيروكس	الأستاذ كريكور	39
	الأستاذ زيشان	40
	الأستاذ إسماعيل	41
بنك التنمية الاجتماعية	الأستاذ ابراهيم الراشد - الرئيس التنفيذي	42



العلاقات العامة والإعلام

الإعلام		ثالثاً					
العدد	النوع	م					
37	الإعلام المقروء	:1					
66	الإعلام الإلكتروني	:2					
شبكات التواصل الاجتماعي		رابعاً					
المسجلين في خدمة الواتساب		:1					
700	المسجلات في خدمة الواتساب						
	3.995						
سنا ب شات	يوتيوب	انستقرام	تويتر	:2			
مشاهدات	فيديوهات	مشاركين	صور		متابعين	تغريدات	متابعين
2.000	18	60	1.729		6.200	4.697	35.000



الاستثمار

ن	النوع	العائد المالي السنوي
:1	شركة واحة الصحة – إيجار الأرض	200,000 ر.س.
:2	مجموعة سامبا المالية – إيجار موقع جهاز الصراف الآلي	130,000 ر.س.
:3	برج الاتصالات السعودية – إيجار موقع	123,455 ر.س.
:4	شركة أجيال العمار – إيجار موقع	80,000 ر.س.
:5	عيادة الأسنان- إيجار موقع	7,267 ر.س.
:6	مركز المعالجة المائية Hot Stone SPA	391,944 ر.س.
:7	شركة دار الضيافة القابضة	90,000 ر.س.
:8	مركز نحن الصغار	60,821 ر.س.
:9	مختبر دار الحيوية التحاليل الطبية	35,000 ر.س.
:10	مختبر الخلية المتقدم للتحاليل الطبية	1,972 ر.س.
:11	شركة التسهيل العربية المحدودة – مكائن العصير الطازج	3,511 ر.س.
	مجموع عقود الاستثمار	11
	إجمالي العائد المالي السنوي	1,123,970 ر.س.



شؤون العضوية

الأعضاء				أولاً
النوع				
العدد	القسم الرجالي	العدد	القسم النسائي	م
954	الأعضاء أعلى من 60 سنة	2,087	العضوات أعلى من 55 سنة	:1
291	الأعضاء أقل من 60 سنة	737	العضوات أقل من 55 سنة	:2
1,245	مجموع اشتراكات الأعضاء	2,824	مجموع اشتراكات العضوات	:3
43,392	تكرار ارتياد الأعضاء	94,785	تكرار ارتياد العضوات	:4
0	تكرار ارتياد الزوار	3,333	تكرار ارتياد الزائرات	:4
مجموع المرتادين القسم الرجالي		مجموع المرتادات القسم النسائي		:6
43,392		98,118		
141,510		مجموع المرتادين من أعضاء و الزوار		



شؤون العضوية

الاشتراكات

ثانياً

القسم الرجالي			القسم النسائي			م
العائد المالي	العدد	الاشتراكات	العائد المالي	العدد	الاشتراكات	
61,500 ر.س.	82	ربع سنوي (1)	375 ر.س.	3	ماس اليومية	:1
10,800 ر.س.	9	ربع سنوي (2)	123,500 ر.س.	127	ماس الشهرية	:2
33,300 ر.س.	24	النصف سنوي	381,000 ر.س.	191	ماس الربع سنوية	:3
299,000 ر.س.	150	سنوي (1)	285,000 ر.س.	96	ماس النصف سنوية	:4
18,000 ر.س.	6	سنوي (2)	429,600 ر.س.	93	ماس السنوية	:5
952,500 ر.س.	954	البر	2,082,500 ر.س.	2,087	البر	:6
- ر.س.	20	الشرفية	219,100 ر.س.	227	خصومات	:7
33,400 ر.س.	167	الخزائن	1,100 ر.س.	11	خدمة بدل فاقد	:8
			4,100 ر.س.	14	خدمة المرافق	
مجموع عدد الاشتراكات الرجالية			مجموع عدد الاشتراكات النسائية			
1,245			2,824			
العائد المالي لاشتراكات العضوية الرجالية			العائد المالي لاشتراكات العضوية النسائية			
1,408,500 ر.س.			3,526,275 ر.س.			



برامج الأنشطة

				الرعاية الصحية		أولاً م	
القسم الرجالي		القسم النسائي		نوع الخدمة			
العائد المالي	عدد المستفيدين	العائد المالي	عدد المستفيدات				
14,500 ر.س.	498	47,580 ر.س.	310	خدمات العلاج الطبيعي		:1	
			285	خدمات (SPTA)			
- ر.س.	7	22,650 ر.س.	188	الحمية الغذائية		:2	
- ر.س.	6	30,140 ر.س.	122	التوجيه والإرشاد النفسي		:3	
- ر.س.	0		255	عيادة الاسترخاء		:4	
24,900 ر.س.	453	80,100 ر.س.	639	التدليك		:5	
- ر.س.	0	1,050 ر.س.	13	جهاز إنبودي		:6	
- ر.س.	255	- ر.س.	0	قياس السكر		:7	
- ر.س.	975	- ر.س.	0	قياس الضغط		:8	
355		1.370		التحاليل الطبية		:9	
مجموع عدد المستفيدين				مجموع عدد المستفيدات			
2,549				3,182			
العائد المالي لخدمات الرعاية الصحية الرجالية				العائد المالي لخدمات الرعاية الصحية النسائية			
39,400 ر.س.				181,520 ر.س.			



برامج الأنشطة

النشاط الرياضي			ثانياً
القسم الرجالي	القسم النسائي	نوع الخدمة	م
تكرار المستفيدين	تكرار المستفيدات		
1,242	44,390	برامج اللياقة البدنية	:1
0	9,724	برامج اللياقة البدنية (لكبار السن)	:2
840	23,197	برامج التمارين المائية	:3
0	143	برامج تعليم السباحة	:4
0	1,661	التمارين العلاجية	:5
280	179	الملاعب الخارجية	:6
162	339	دراجات هوائية	:7
1,588	30	حمام بخار	:8
1,832	41	جاكوزي	:9
459	917	خدمات أخرى	:10
مجموع عدد المستفيدين		مجموع عدد المستفيدات	
6.403		80.621	
العائد المالي لخدمات النشاط الرياضي الرجالي		العائد المالي لخدمات النشاط الرياضي النسائي	
- ر.س.		123,235 ر.س.	



برامج الأنشطة

البرامج والأنشطة الثقافية والاجتماعية

البرامج والأنشطة الثقافية والاجتماعية			ثالثاً
القسم الرجالي	القسم النسائي	نوع الخدمة	م
تكرار البرامج	تكرار البرامج		
4	102	اجتماعي	:1
5	48	ثقافي	:2
2	32	صحي	:3
3	2	رياضي	:4
0	22	ديني	:5
0	11	دورات تدريبية	:6
مجموع تكرار المستفيدين		مجموع تكرار المستفيدات	
1,142		24,327	
العائد المالي لبرامج وأنشطة القسم الرجالي		العائد المالي لبرامج وأنشطة القسم النسائي	
50,830 ر.س.		225,670 ر.س.	



برامج الأنشطة

التدريب والتطوير المستمر			رابعاً
التكرار	النوع	أولاً:	
24	الدورات	:1	
719	المتدربين	:2	
24	المدرّبين	:3	
شركاء البرنامج			ثانياً:
عدد المستفيدين	عدد البرامج	الشركاء	
47	2	شركة شيل العالمية	:1
50	1	مركز تكوين القادة	:2
40,300 ر.س.	العائد المالي		



برامج و الأنشطة

برنامج عطاء للتمكين المجتمعي			خامساً
الساعات التطوعية	التكرار	المبادرات	أولاً
119	111	مبادرة مرشد للاستشارات	1:
43		مجموع المستشارين	
410		إجمالي عدد المستفيدين	
شركاء المبادرة			ثانياً
		جامعة الملك سعود	1:
		مكتب التعلم المستمر للاستشارات التعليمية والتربوية	2:
		مكتب شهد العنقري للمحاماة والاستشارات القانونية	3:
		جمعية مودة الخيرية	4:
		شركة أسية الوقفية	5:
		مركز الملك سلمان الاجتماعي	6:
6		مجموع عدد شركاء البرنامج	



العائد المالي السنوي

ن	القسم	الفئة	القسم النسائي	القسم الرجالي	المجموع
1:	شؤون العضوية	الاشتراكات	ر.س. 3,526,275	ر.س. 1,375,100	ر.س. 4,901,375
		إيراد الزوار	ر.س. 166,650	ر.س. -	ر.س. 166,650
		إيجار الخزائن	ر.س. -	ر.س. 33,400	ر.س. 33,400
2:	برامج وأنشطة	النشاط والرعاية الصحية	ر.س. 181,520	ر.س. 39,400	ر.س. 220,920
		النشاط الرياضي	ر.س. 123,235	ر.س. -	ر.س. 123,235
		البرامج والأنشطة الثقافية والاجتماعية	ر.س. 225,670	ر.س. 50,830	ر.س. 276,500
		التدريب والتطوير المستمر	ر.س. 40,300	ر.س. 40,300	ر.س. 40,300
		إجمالي الإيراد	ر.س. 5,762,380		

*لا يوجد رسوم زوار في القسم الرجالي .

*لا يوجد رسوم خزائن بالقسم النسائي .



مركز الملك سلمان الاجتماعي

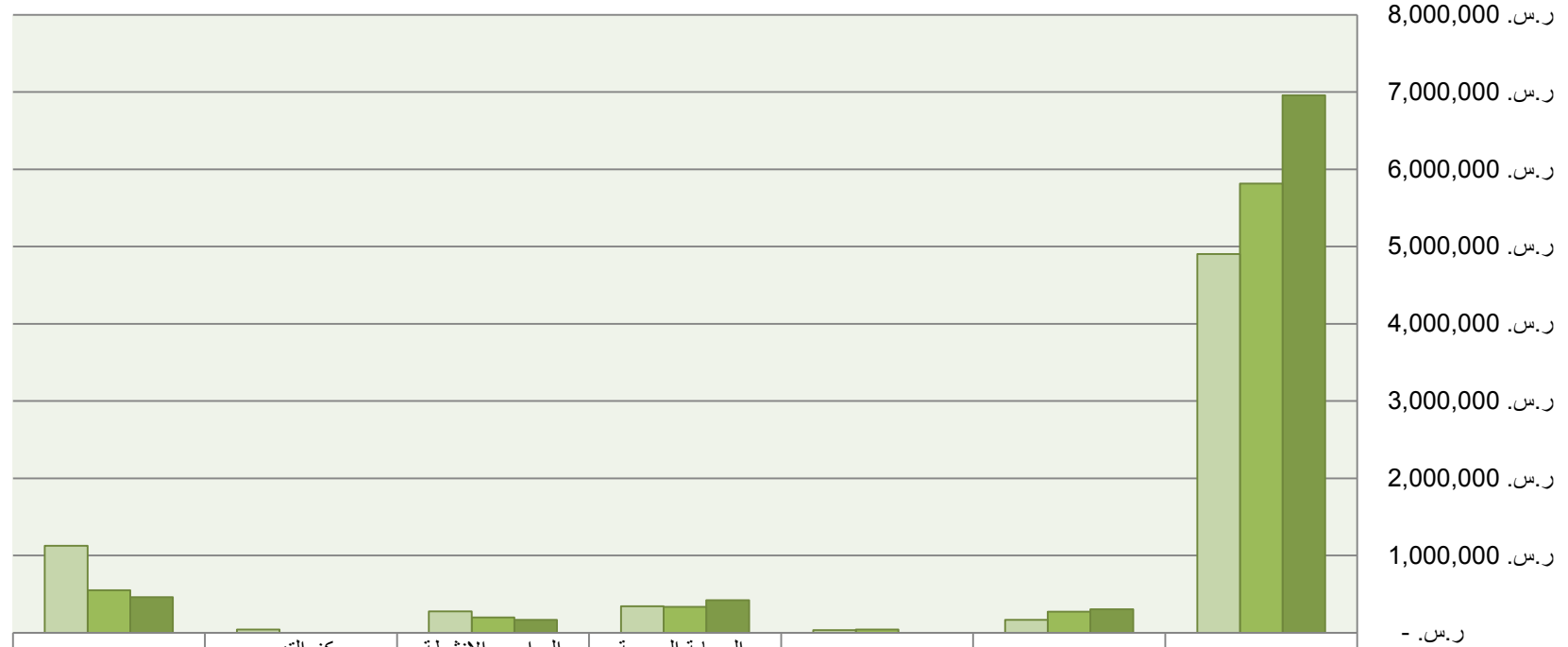
رقم الإحصائية
2-2

الإحصائية السنوية لـ 2019 م

العائد المالي السنوي لعام 2017 م-2018 م-2019 م

2019 م		2018 م		2017 م		الفئة	القسم
القسم الرجالي	القسم النسائي	القسم الرجالي	القسم النسائي	القسم الرجالي	القسم النسائي		
1,375,100 ر.س.	3,526,275 ر.س.	1,213,700 ر.س.	4,600,010 ر.س.	1,144,500 ر.س.	5,812,790 ر.س.	الاشتراكات	شؤون العضوية
- ر.س.	166,650 ر.س.	- ر.س.	270,500 ر.س.	- ر.س.	302,470 ر.س.	إيراد الزوار	
33,400 ر.س.	- ر.س.	40,600 ر.س.	- ر.س.	- ر.س.	- ر.س.	إيجار الخزائن	
39,400 ر.س.	304,755 ر.س.	174,600 ر.س.	160,745 ر.س.	158,100 ر.س.	261,358 ر.س.	الرعاية الصحية والرياضية	برامج وأنشطة
50,830 ر.س.	225,670 ر.س.	140,550 ر.س.	57,400 ر.س.	135,450 ر.س.	31,600 ر.س.	البرامج والأنشطة الثقافية	
40,300 ر.س.	- ر.س.	- ر.س.	- ر.س.	- ر.س.	- ر.س.	مركز التدريب والتطوير المستمر	
1,123,970 ر.س.	549,600 ر.س.	460,350 ر.س.	8,306,618 ر.س.	7,207,705 ر.س.	6,886,350 ر.س.	الاستثمار	العلاقات العامة
إجمالي الإيراد المالي		إجمالي الإيراد المالي		إجمالي الإيراد المالي		إجمالي الإيراد المالي	

العائد المالي السنوي



شكر وتقدير

**نتقدم ببالغ الشكر و التقدير لكل من ساهم في إنجاز هذا العمل، نسأل
الله أن يوفقكم ويسدد على طريق الخير خطاكم آمين أن يتواصل العطاء
متمنين للجميع المزيد من التوفيق والنجاح...**