



مركز الملك سلمان الاجتماعي  
King Salman Social Center

## الإحصائية السنوية

لعام 2018 م



بِسْمِ اللَّهِ الرَّحْمَنِ الرَّحِيمِ

بِسْمِ اللَّهِ الرَّحْمَنِ الرَّحِيمِ



الصفحة	الموضوع	ن
4	تمهيد	: 1
5	نبذة تاريخية مركز الملك سلمان الاجتماعي	: 2
8-7-6	الرؤية - الرسالة - القيم	: 3
9	الشراكات الإستراتيجية	: 4
10	الهيكل التنظيمي للمركز	: 5
11	جدول الإحصائية	: 6
12	إحصائية الشؤون الإدارية	: 7
16-15-14-13	إحصائية العلاقات العامة	: 8
17	إحصائية الاستثمار	: 9
19-18	إحصائية شؤون العضوية	: 10
20	إحصائية برامج الأنشطة(الرعاية الصحية)	: 11
21	إحصائية برامج الأنشطة (النشاط الرياضي)	: 12
22	إحصائية النشاط الثقافي والاجتماعي	: 13
23	إحصائية قسم التدريب والتطوير المستمر	: 14

## الفهرس

24	إحصائية برنامج عطاء للتمكين المجتمعي	: 15
25	العائد المالي السنوي 2018م	: 16
26	العائد المالي السنوي لعام 2016م - 2017م - 2018م	: 17
27	الرسوم البيانية	: 18
28	الخاتمة	: 19





## تمهيد

في كل يوم يزداد تطلع المجتمع إلى المركز باعتباره صرح حضاري شامخ ونافذة للعمل الاجتماعي والخيري المنظم، لقد بذل المركز أقصى ما يمكن من جهود في سبيل تكريس أهدافه وتفعيل رسالته النبيلة وسخر إمكانياته لتطوير الخدمات التي يقدمها لأعضائه وتنويعها لتمتد إلى نشاطات خارج المركز، كما عمل أيضاً على الدعم اللوجستي للقطاعات المدركة بوعي مسؤوليته اتجاه مجتمعها ليكون نافذة خدماتيه ومنصة مجتمعية لتفعيل التكامل والتعاون.

اليوم قد استطاع المركز أن ينفذ جملة من الخدمات بجودة عالية ويستقطب شركات تنموية بقيمة مضافة وأن يصبح منارة حضارية تشع في قلب العاصمة الرياض، فإننا نحمد الله أولاً وأخيراً على ما تحقق من إنجاز سائلين الله جلّت قدرته على أن يوفقنا لعمل الخير وأن يعم مثل هذا المركز في جميع مناطق المملكة العربية السعودية ليستفيد منه إخواننا وأخواتنا في تلك المناطق.

إن هذا التقرير يشمل عرضاً ملخصاً مبسطاً لأهم الأعمال التي أنجزها فريق المركز خلال عام (2018م) ومن خلاله تترجم الأرقام وقاع الحال المشرق من حجم الأعمال التنموية وعدد المترادين .

## نبذة تاريخية عن المركز

يعد مركز الملك سلمان الاجتماعي أحد المعالم الهامة في مدينة الرياض وجاء أنشاؤه كفكرة رائدة ليعبر عن نقلة نوعية في مفهوم الخدمة الاجتماعية من خلال الخدمات و الأنشطة التي يقدمها المركز لأعضائه ومرتاديه.

فمركز الأمير سلمان الاجتماعي مؤسسة خدمية اجتماعية تقدم العديد من البرامج والأنشطة الثقافية والاجتماعية والترويجية لأفراد المجتمع، كما و يحرص دائما على المشاركة في المناسبات الوطنية والأعياد، بالتعاون مع المؤسسات والجهات المختصة لدعم البرامج المستهدفة، تم افتتاح المركز في الثاني عشر من شهر رمضان المبارك لعام (1417هـ) على شرف صاحب السمو الأمير سلطان بن عبدالعزيز – رحمه الله، كما افتتح القسم النسوي بصورة تجريبية في رجب من عام (1417هـ)



صاحب السمو الملكي الامير سلطان بن عبدالعزيز (رحمه الله) يلقي كلمته اثناء رعايته حفل افتتاح المركز عام ١٤١٧هـ



## Our vision رؤيتنا

**أن نكون المساهم الأول في خدمة المجتمع وتنميته وتمكينه**

To be the first contributor in the service, development, and empowerment of the community



## رسالتنا Our mission

**توفير خدمات اجتماعية تقوم على أساس من المعرفة والأداء والاستدامة  
كنموذج متميز للقطاع الثالث**

Providing social services based on knowledge, Performance and sustainability as a model for the third sector





## Our values قيمنا

respect		الاحترام
justic		العدالة
intergrity		النزاهة
achievement		الانجاز
cooperation		التعاون



## الشراكات الاستراتيجية

### القطاع الحكومي



### القطاع الخاص

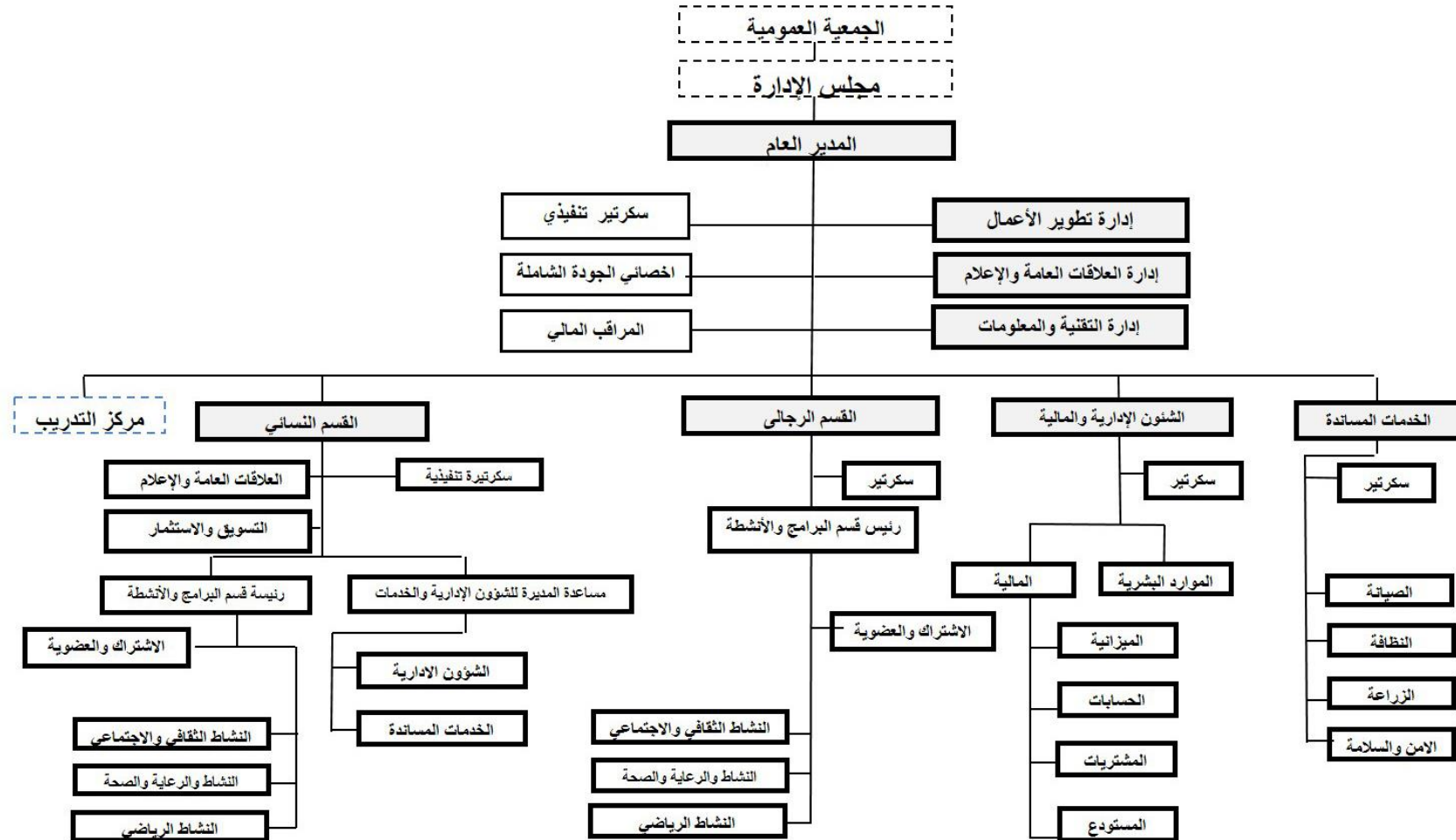


### القطاع الخيري





## الهيكل التنظيمي العام





## جدول الإحصائية

موضوع الإحصائية	:	1
قسم الشؤون الإدارية	:	1-1
قسم العلاقات العامة والإعلام	:	1-2
قسم الاستثمار	:	1-3
الاشتراك وشؤون العضوية	:	1-4
قسم برامج الأنشطة	:	1-5
1-5-1: النشاط والرعاية الصحية		
1-5-2: النشاط الرياضي		
1-5-3: النشاط الثقافي والاجتماعي		
1-5-4: التدريب والتطوير المستمر		
1-5-5: برنامج عطاء للتمكين المجتمعي		



## الشؤون الإدارية

العدد		شؤون الموظفين	
القسم الرجالي	القسم النسائي	النوع	
4	4		الترقيات
16	5		الاستقالات
8	6		علاوات
30	2		التوظيف

## تطور الكفاءات العلمية

2	10	البرامج	
10	33	الموظفين	

## البحوث العلمية والدراسات العلمية

التكرار	نوع الدراسة	الجهة	
3	متطلب مادة بكالوريوس	جامعة الأميرة نورة	
1	متطلب مادة بكالوريوس	جامعة الملك سعود	
5	بحث ماجستير	جامعة الملك سعود	
1	بحث دكتوراه	جامعة الملك سعود	
1	متطلب مادة بكالوريوس	جامعة الملك فيصل	
1	بحث ماجستير	جامعة الملك فيصل	
1	متطلب مادة بكالوريوس	جامعة الإمام محمد بن سعود	
1	بحث دكتوراه	جامعة الإمام محمد بن سعود	

14

مالي عدد المسـ تفيدين





## العلاقات العامة والإعلام

### الاتفاقيات

الجهة	نوع الاتفاقية	مدتها
شركة آسية الوقفية	اتفاقية تعاون	سنة
جمعية مودة الخيرية للحد من الطلاق وآثاره	اتفاقية تعاون	سنة
جامعة الإمام محمد بن سعود الإسلامية	مذكرة تفاهم	سنة
جمعية خيرات لحفظ النعمة	اتفاقية تعاون	سنة
الجمعية السعودية للعلاج الطبيعي - سبتا	اتفاقية تعاون	سنة
جمعية أريس الوقفية مشروع فائض الورد	اتفاقية تعاون	سنة
مكتب شهد العنقري للمحاماة والاستشارات القانونية	اتفاقية تعاون	أربعة أشهر
مكتب التعليم المستمر للاستشارات التعليمية والتربوية	اتفاقية تعاون	ثلاثة أشهر
شركة الإنماء للاستثمار	اتفاقية تعاون	سنة
<b>المجموع</b>		9





## العلاقات العامة والإعلام

### المراسم والزيارات الرسمية

الجهة	الاسم	المراسم والزيارات الرسمية
اللجنة النسائية للتنمية المجتمعية	الأميرة نورة بنت محمد آل سعود رئيس مجلس الإدارة	1:
مؤسسة الغد	الأميرة نوف بنت فيصل بن تركي آل سعود رئيس مجلس الإدارة	2:
وزير العمل والتنمية الاجتماعية	م. أحمد بن سليمان الراجحي	3:
مستشفى الملك فيصل التخصصي	د. ماجد بن إبراهيم الفياض	4:
جامعة الإمام محمد بن سعود الإسلامية	د. سليمان أبا الخيل معالي مدير الجامعة	5:
الهيئة الملكية للجيبيل وينبع	د. مصالح العتيبي رئيس مجلس الإدارة المكلف	6:
	د. علاء نصيف الرئيس التنفيذي	7:
الشركة السعودية للصناعات الأساسية (سابك)	د. عبد العزيز بن صالح الجربوع رئيس مجلس الإدارة	8:
	يوسف بن عبد الله البنيان الرئيس التنفيذي	9:
جامعة الأميرة نورة	د. مي المعمر وكيلة كلية العلوم الطبية التطبيقية	10:
	د. سارة المزيدي	11:
	رنا العبد الكريم كلية الصحة وعلوم التأهيل	12:
جامعة الملك سعود	د. الجازي الشبيكي	13:
البنك الفرنسي	أ. عبد الله البديع	14:
BAE Systems	اميرة العريج	15:



شركة أعالي	د. ندى المنيع مديرة المبيعات	:16
	وجدان العيسى المكتب التنفيذي	:17
	لعي صالح تطوير المنتجات	:18
عضو مجلس إدارة أطفال المعوقين	م. علي بن عثمان الزيد	:19
جمعية رفيده لصحة المرأة	ضياء العجبي	:20
مؤسسة أريس الوقفية	مها الحقباني الرئيس التنفيذي	:21
جمعية خيرات لحفظ النعمة	الوضاحي العجبي مديرة العلاقات	:22
شركة دلتا للمعارض	سعود الطاهر	:23
الجمعية الخيرية للخدمات الهندسية	م. عبد الرحمن الهزاع مدير تنفيذي	:24
مؤثرات في وسائل التواصل الاجتماعي	أمال المقبل	:25
	مشاعل الطريفي	:26
	أريج المهني	:27

### زيارات المستثمرين

M9 sports	احمد الميمان مدير وكالة كاريزما للاستشارات التسويقية	:28
دايت سنتر	محمد حسن مدير المبيعات	:29
التفاح الأخضر	حنان اليامي	:30
فرش سب	محمد الهزاع مدير تنفيذي	:31

### زيارات الوفود

محافظة بغداد	د. رياض العضاض رئيس مجلس الإدارة	:32
الجمعية الكويتية الخيرية لرعاية المسنين وتأهيل المسنين	إبراهيم البغلي رئيس مجلس الإدارة	:33



## العلاقات العامة والإعلام

الإعلام

العدد	النوع
27	الإعلام المقروء
69	الإعلام الإلكتروني

## شبكات التواصل الاجتماعي

المسجلين في خدمة الواتساب		المسجلات في خدمة الواتساب				
200		3,790				
سناپ شات	يوتيوب	انستقرام		تويتر		
مشاهدات	فيديوهات	مشاركين	صور	متابعين	تغريدات	متابعين
1,500	21	54	962	5,616	4,237	34,000



## الاستثمار

	النوع
	مركز المعالجة المائية Hot Stone SPA
	شركة التداوي السعودية للرعاية الصحية
	شركة دار الضيافة القابضة
	مركز نحن الصغار
	مختبر دار الحيوية التحاليل الطبية
	مؤسسة حسن بالبيد أجهزة البيع الذاتي
	مؤسسة السحابة الذكية لأجهزة الشحن الذاتي
	شركة التسهيل العربية المحدودة (عصير طازج)
8	مجموع عقود الاستثمار



## الاشتراك وشؤون العضوية

### الأعضاء

### النوع

العدد	القسم الرجالي	العدد	القسم النسائي
776	الأعضاء أعلى من 60 سنة	2,117	العضوات أعلى من 55 سنة
283	الأعضاء أقل من 60 سنة	1,157	العضوات أقل من 55 سنة
1,059	مجموع اشتراكات الأعضاء	3,274	مجموع اشتراكات العضوات
*-	عدد الاشتراك الجاري	1,749	عدد الاشتراك الجاري
116,650	تكرار ارتياد الأعضاء	86,014	تكرار ارتياد العضوات
*-	تكرار ارتياد الزوار	5,410	تكرار ارتياد الزائرات
مجموع المرتادين القسم الرجالي		مجموع المرتادات القسم النسائي	
116,650		91,424	
208,074		مجموع المرتادين من أعضاء و الزوار خلال عام 2018 م	

\*لم يتم احتساب عدد الزوار بالقسم الرجالي لعدم وجود تسجيل ، وسيتم احتسابه اعتباراً من الإحصائيات القادمة .



## الاشتراك وشؤون العضوية

## الاشتراكات

القسم الرجالي		القسم النسائي	
العدد	الاشتراكات	العدد	الاشتراكات
12	ربع سنوي (1)	7	ماس اليومية
70	ربع سنوي (2)	379	ماس الشهرية
24	النصف سنوي	404	ماس الربع سنوية
18	سنوي (1)	206	ماس النصف سنوية
155	سنوي (2)	161	ماس السنوية
779	سنوي	2,117	البر
<b>مجموع عدد الاشتراكات الرجالية</b>		<b>مجموع عدد الاشتراكات النسائية</b>	
1,058		3,274	

\* (1) فئة عمرية (20-30) - (2) فئة عمرية (31-59).



برامج الأنشطة

الرعاية الصحية

القسم الرجالي		القسم النسائي	نوع الخدمة
العائد المالي	عدد المستفيدين	عدد المستفيدات	
*_	*_	302	خدمات العلاج الطبيعي
*_	*_	191	خدمات العلاج الطبيعي (SPTA)*
*_	*_	185	الحماية الغذائية
*_	*_	308	التوجيه والإرشاد النفسي
*_	*_	728	التدليك
*_	*_	16	جهاز إنبودي
*_	*_	*1,479	التحاليل الطبية
<b>مجموع عدد المستفيدين</b>		<b>مجموع عدد المستفيدات</b>	
*_		3,209	



برامج الأنشطة

النشاط الرياضي

القسم الرجالي	القسم النسائي	نوع الخدمة
عدد المستفيدين	عدد المستفيدات	
*_	39,365	برامج اللياقة البدنية
*_	8,036	برامج اللياقة البدنية (لكبار السن)
*_	37,821	برامج التمارين المائية
*_	87	برامج تعليم السباحة
*_	1,358	التمارين العلاجية
*_	6	الجاكوزي
*_	0	الساونا
*_	1,434	برامج أخرى
<b>مجموع تكرار المستفيدين</b>		<b>مجموع تكرار المستفيدات</b>
*_		88,107
<b>العائد المالي لخدمات النشاط الرياضي الرجالي</b>		<b>العائد المالي لخدمات النشاط الرياضي النسائي</b>
*_		ر.س. 25,405

\* خدمات القسم الرجالي لم يتم حصرها، وسيتم تفنيدها اعتباراً من الإحصائيات القادمة.



## برامج الأنشطة

### البرامج والأنشطة الثقافية والاجتماعية

القسم الرجالي	القسم النسائي	نوع الخدمة
تكرار البرامج	تكرار البرامج	
*_	33	صحي
*_	54	اجتماعي
*_	43	ثقافي
*_	46	دورات تدريبية
<b>مجموع تكرار المستفيدين</b>		<b>مجموع تكرار المستفيدات</b>
*_		23,554
<b>العائد المالي لبرامج وأنشطة القسم الرجالي</b>		<b>العائد المالي لبرامج وأنشطة القسم النسائي</b>
ر.س. 140,550		ر.س. 57,400

\* برامج القسم الرجالي لم يتم حصرها، وسيتم تنفيذها اعتباراً من الإحصائيات القادمة.



رقم الإحصائية  
1-5-4

مركز الملك سلمان الاجتماعي



الإحصائية السنوية لـ 2018م

### برامج الأنشطة

#### التدريب والتطوير المستمر

التكرار	النوع
21	الدورات
623	المتدربات

#### شركاء البرنامج

انطلاقة ثل العالمية

جامعة الملك سعود

2

مجموع عدد شركاء البرنامج



## برامج الأنشطة

### برنامج عطاء للتمكين المجتمعي

المستفيدات	التكرار	المبادرات
2,076	119	مبادرة الشامل لطالبات
669	43	مبادرة مرشد للاستشارات
162		<b>مجموع تكرار المدربات والاستشارات</b>
2,745		<b>إجمالي عدد المستفيدات</b>

### شركاء البرنامج

وزارة الصحة

مركز تكوين القادة لتدريب

الجمعية السعودية للعمل التطوعي (تكاتف)

جامعة الملك سعود

جمعية مودة الأهلية للحد من الطلاق

جمعية أسية الوقفية

مكتب شهد العنقري للمحاماة والاستشارات القانونية

مكتب التعليم المستمر للاستشارات التعليمية والتربوية

8

**مجموع عدد شركاء البرنامج**





